

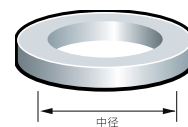
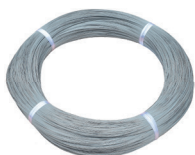
贝卡尔特可以提供线卷、带线架线卷/脱线架线卷、工字轮、纸管脱件等四种包装方式，以方便客户的不同使用习惯。

线卷包装

钢丝线卷用防锈纸带或者塑料膜包装后，放入密封的塑料袋中并装入铁桶或者木箱。

规格：

| 线卷规格 | 重量(kg) | 适应直径(mm) | 线卷中径(mm) |
|----------|---------|-------------|----------|
| Coil 200 | 7 | 0.20 – 0.30 | 200 |
| Coil 300 | 20 | 0.30 – 0.60 | 300 |
| Coil 350 | 30 | 0.60 – 0.80 | 350 |
| Coil 450 | 50 | 0.80 – 1.60 | 450 |
| Coil 600 | 100 | 1.60 – 4.50 | 600 |
| Coil 900 | 200-900 | 4.50 – 8.00 | 900 |



带线架线卷/脱线架线卷

贝卡尔特提供带线架线卷，以及脱线架线卷两种包装形式：

1. 带线架线卷：钢丝直接收在线架上。可直接放在弹簧机放线台上使用。
2. 脱线架线卷：钢丝先收在线架上，完成收线后，移除线架。需要安置在线架上再使用。

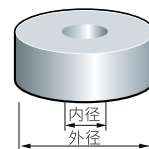
| 脱线架线卷 | 重量(kg) | 适应直径(mm) | 带线架线卷 | | 脱线架线卷 | |
|------------|--------|-------------|--------|--------|--------|--------|
| | | | 外径(mm) | 内径(mm) | 外径(mm) | 内径(mm) |
| Orbit 200 | 200 | 0.80 – 1.30 | 600 | 400 | 800 | 515 |
| Orbit 500 | 500 | 1.31 – 3.00 | 600 | 400 | 900 | 515 |
| Orbit 1000 | 1000 | 2.00 – 4.50 | 600 | 400 | 1000 | 515 |



带线架线卷



脱线架线卷

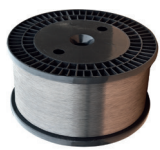


工字轮包装

贝卡尔特提供三种工字轮收线：

1. 塑胶工字轮：钢丝收在塑胶工字轮上，外面缠绕密封薄膜，并放入木箱或者纸箱内运输（用于钢丝直径 0.15-0.60mm）。
2. 铁质工字轮：钢丝收在铁质工字轮上，外面缠绕密封薄膜，并固定于木托盘上运输（用于直径 0.60 - 3.00mm）。
3. 木质工字轮：钢丝收在木质工字轮上，外面缠绕密封薄膜，并固定于木托盘上运输（用于直径 1.3 - 4.5mm）。

| 线卷规格 | | 重量(kg) | 适应直径(mm) | 直径(mm) | 高(mm) |
|-------|-------|--------|-------------|--------|-------|
| 塑胶工字轮 | DP25 | 25 | 0.15 – 0.60 | 280 | 220 |
| | DP45 | 45 | 0.20 – 0.60 | 355 | 200 |
| 铁质工字轮 | G240 | 250 | 0.60 – 1.20 | 760 | 320 |
| | G360 | 400 | 1.00 – 3.00 | 760 | 390 |
| 木质工字轮 | SW500 | 350 | 1.30 – 4.50 | 760 | 360 |
| | SW999 | 800 | 1.30 – 4.50 | 1000 | 500 |



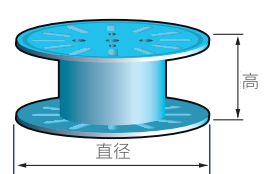
塑胶工字轮



铁质工字轮



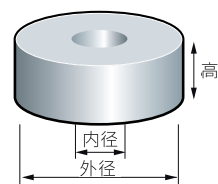
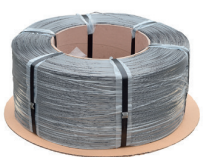
木质工字轮



纸管脱件包装

钢丝紧密地卷绕在牢固的纸芯上，包入密封的塑料袋中并固定于木托盘上。脱件可以被直接放在弹簧机放线台上使用，也可以先安置在工字轮上再使用。

| 线卷规格 | 重量(kg) | 适应直径(mm) | 外径(mm) | 内径(mm) | 高(mm) |
|----------|-----------|---------------------|-----------|--------|-------|
| Z2 | 200 – 400 | 0.60 – 4.50 | 500 – 600 | 350 | 280 |
| Z2ES/Z2S | 150 – 220 | 0.60 – 4.50 | 500 – 600 | 350 | 200 |
| Z2G | 150 – 220 | 0.60 – 4.50 | 650 – 700 | 500 | 200 |
| Z3 | 600 – 800 | 4.50 – 8.00 | 950 | 500 | 380 |
| Z5 | 400 – 500 | 0.70 – 2.70 (油回火钢丝) | 870 | 635 | 305 |



联系我们

贝卡尔特管理（上海）有限公司
上海市大渡河路168弄31号
Waterfront Place E栋17楼
电话 +86 21 2219 7000
传真 +86 21 2219 7399
www.bekaert.com.cn



贝卡尔特公众号 | 钢丝的世界

最终解释权归贝卡尔特所有。以上内容仅为产品的一般介绍，实际订单和设计以具体规格为准。除特别说明，本册提到的所有商标均为 NV Bekaert SA 或其附属公司所有。

© Bekaert 2018

责任编辑：
翁路露 - 2018年2月